

LES CHERES REVISION DU PLU



Table Ronde Agriculture

19 décembre 2017



L'agriculture

- **18 exploitations** recensées en 2010 par le RGA

- Environ 10 estimées à l'heure actuelle

→ une diminution constante du nombre d'exploitations qui traduit les **difficultés de reprise et de transmission** notamment.

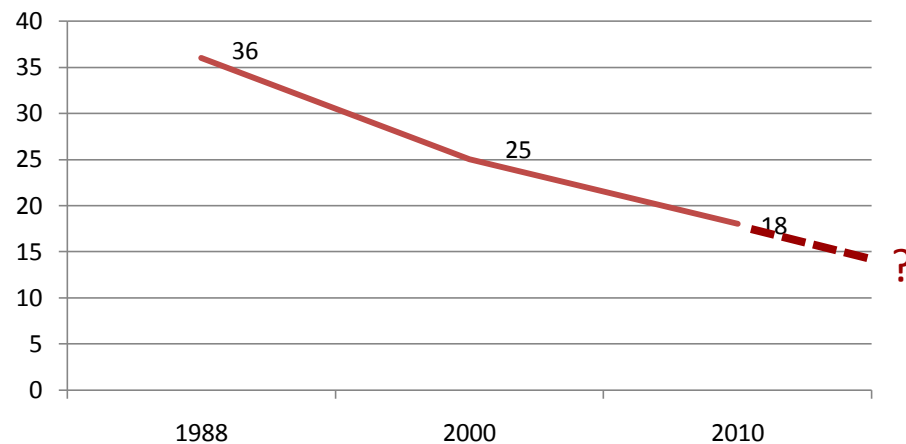
- 367 ha de SAU en 2010 (source: RGA 2010, donnée communale).

→ Combien aujourd'hui ? (retours questionnaire)

- L'agriculture reste un secteur pourvoyeur d'emplois sur la commune : **environ 50 emplois** en 2013.

→ Les **difficultés que connaît le secteur** (vieillesse des chefs d'exploitation, difficultés de transmission, ...) ainsi que **la pression du développement urbain** contribuent à faire reculer les surfaces agricoles sur la commune.

Évolution du nombre d'exploitations aux Chères entre 1988 et 2010 Source. AGRESTE/ RGA 2000, RGA 2010



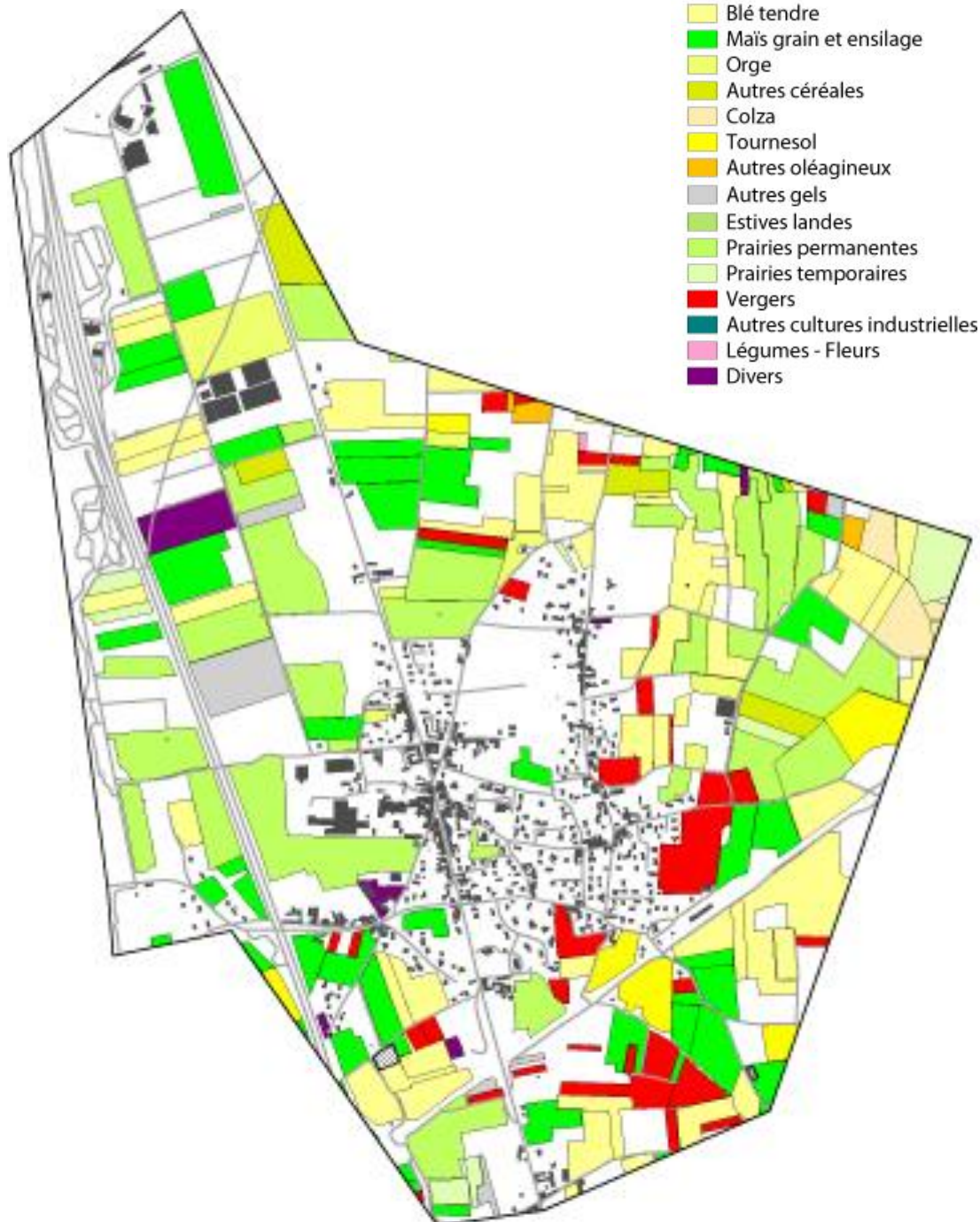
L'agriculture



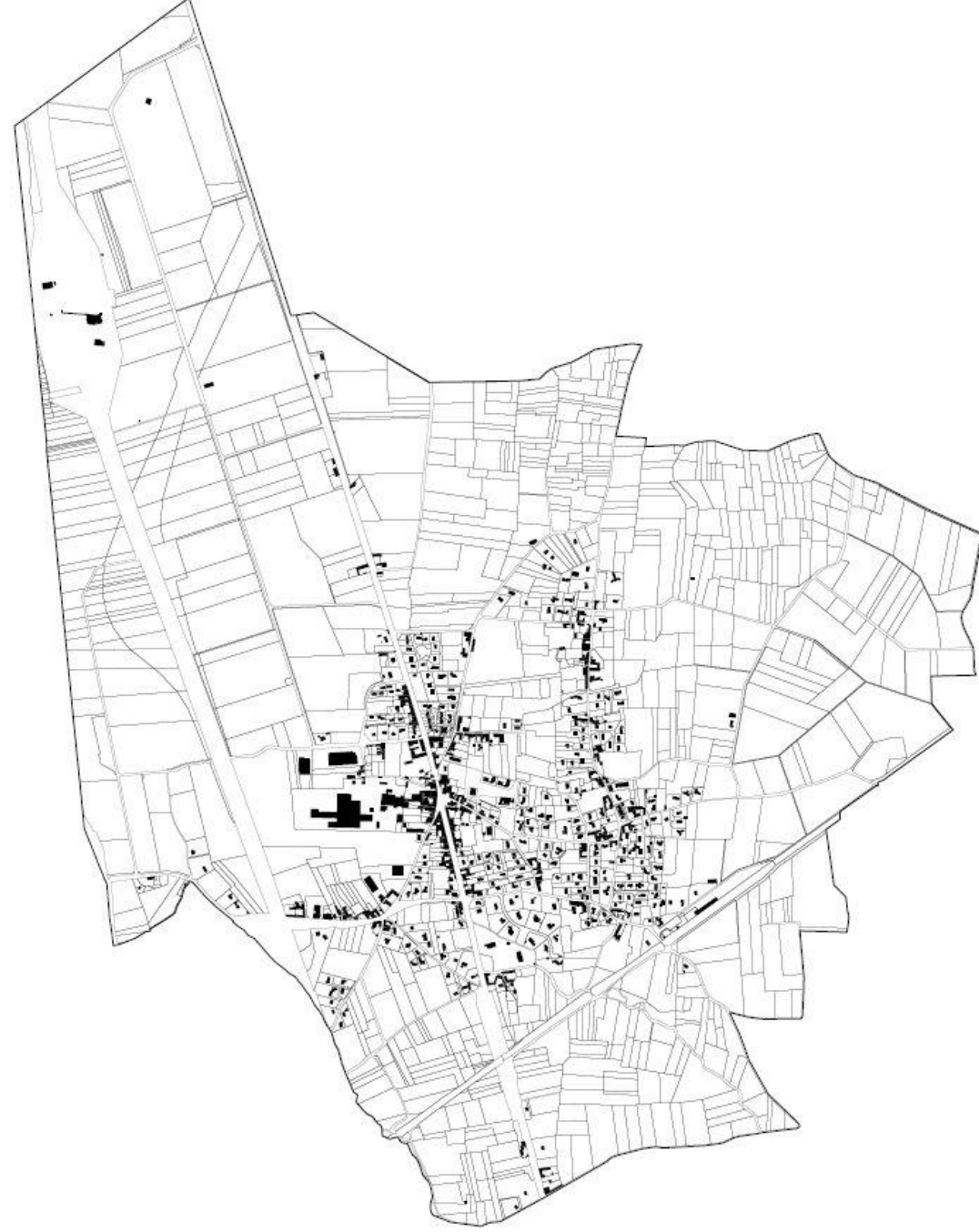
▪ **Le plan de zonage** : identifier les exploitations agricoles en activité, appliquer un zonage spécifique aux terres agricoles disposant d'un potentiel agronomique fort, ...

▪ **Le changement de destination des bâtiments agricoles.**

▪ **Le règlement** : règles de construction en secteur agricole.



L'agriculture



Enjeux

- **Préserver les espaces agricoles**, représentant le support économique indispensable au bon fonctionnement des exploitations.
- Maintenir la pérennité des exploitations :
 - en évitant d'inscrire des projets morcelant leur unité
 - en maintenant des surfaces agricoles suffisantes notamment en matière d'élevage (filières les plus fragiles du secteur).
- **Permettre la cohabitation entre les activités agricoles et les autres activités** (notamment l'habitat), en anticipant les conflits d'usages
 - maintenir des périmètres non bâtis autour des sièges et des parcelles à enjeux



- **Le plan de zonage** : délimitation des zones agricoles, règle de construction en zone agricole
- **Le changement de destination** des bâtiments agricoles, **règles de constructions** en zone agricole.

Agriculture

→ Partagez-vous les enjeux identifiés ?

→ Mise à jour de la localisation des sièges d'exploitation/bâtiments agricoles/ anciens bâtiments agricoles (aujourd'hui inoccupés)

→ Quelle pérennité des exploitations agricole à échéance du PLU ?

→ Quelles sont les parcelles à enjeux (parcelles à proximité des bâtiments, irriguées, en agriculture biologique, MAEC,...) ?

→ Quel mode de commercialisation ?

→ Existe-t-il des zones de conflit (circulation, voisinage...) ?

Merci de votre attention